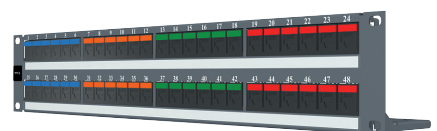


Panel 19-calowy 24xRJ45 DG+, 568A/B, UTP, PowerCat 6, 1U, grafitowy



Panel 19-calowy 48xRJ45 DG+, 568A/B, UTP, PowerCat 6, 2U, grafitowy



Podsumowanie cech użytkowych

Panele krosowe PowerCat 6 zajmują szczególnie istotną pozycję w asortymencie Molex Premise Networks. Jest to produkt używany w aplikacjach do łączy i kanałów Gigabit Ethernet. Cechuje się pełną zgodnością (nawet na poziomie komponentów) z normami definiującymi wymagania dla kategorii 6 co znajduje potwierdzenie w certyfikacie wystawionym przez ETL SEMKO. Styki złącza szczelinowego KATT IDC (IDC – Insulation Displacement Connector), w odróżnieniu od innych dostępnych konstrukcji, mają kształt litery V o elastycznych ramionach. Dzięki temu, podczas podłączania żył kabla styki nieznacznie tylko się uginają co minimalizuje zmęczenie materiału wydłużając tym samym wydatnie okres użytkowania produktu. Specjalnie dobrany kształt obudowy złącza szczelinowego ułatwia proces instalacji pozwalając na niejako samoistne układanie się żył w odpowiednich szczelinach złącza a nakładka wzmacniająca całkowicie zabezpiecza żyły kabla przed wyrwaniem. Podwójny system oznaczania kolorami, umożliwi konfigurację przewodów w sekwencji 568A lub 568B. Dzięki odpowiedniemu doborowi materiału a także kształtu styków, gniazda RJ-45 panela charakteryzują się całkowitą odpornością na wpięcie wtyków RJ-11 i RJ12. Każdy port jest wyposażony w indywidualną automatyczną przesłonę przeciwkursorową, która nie tylko chroni wewnątrz przez przedostawaniem się zanieczyszczeń ale stanowi niejako wskaźnik prawidłowego podłączenia kabla. Dzieje się tak za sprawą mechanizmu sprężynowego wypychającego przesłonę przy każdym odłączeniu kabla krosowego. Gdy wtyk nie jest prawidłowo podłączony, siła sprężystości tegoż mechanizmu powoduje jego odrzucenie, eliminując tym samym

pozorne połączenia nie zapewniające transmisji lecz utrudniające znalezienie miejsca potencjalnego uszkodzenia. Ponadto ruchoma przesłona dzięki specjalnemu ukształtowaniu czyści wszystkie styki gniazda podczas każdego wpięcia/wypięcia kabla krosowego sprowadzając potencjalne prace konserwatorskie do absolutnego minimum. Panele PowerCat 6 zapewniają możliwość indywidualnego znakowania pojedynczych modułów dzięki specjalnym nakładkom opisowym dostępnym w kilkunastu kolorach. Dzięki specjalnej konstrukcji, możliwa jest wymiana pojedynczego portu. Panele oferowane są w zestawach zawierających półkę organizującą przychodzące przebiegi kablowe, przezroczyste osłony oznaczników portów, zestaw śrub montażowych oraz instrukcję instalacyjną.

Standardy branżowe

TIA/EIA-568-B.2-1, ANSI/TIA-568-C.2,
FCB Subpart F 68.5, ISO 60603-7,
ISO 11801:2002, EN50173:2007, FCC 68.

Informacje techniczne

Parametry mechaniczne

Wymiary PID-00141 [mm]: 483x44x98

Wymiary PID-00142 [mm]: 483x88x98

Waga PID-00141 [g]: 530

Waga PID-00142 [g]: 1000

Materiał: Blacha stalowa
walcowana na zimno
o grubości 1.5 mm

Powłoka lakiernicza: Lakier proszkowy
w kolorze grafitowym

GNIAZDO

Materiał obudowy: UL94V0

Trwałość: > 750 cykli

Materiał styków: Stop miedzi

Powłoka styków: 1.27 µm złota
na 2.50 µm niklu

Siła docisku: > 100 g

Siła rozłączania: > 6,8 kg

ZŁĄCZE IDC

Materiał obudowy: UL94V0

Trwałość: > 200 cykli

Materiał styków: Stop miedzi

Powłoka styków: Matowa powłoka
cynowa

Przewody: 24-22 AWG

INFORMACJE DOTYCZĄCE ZAMÓWIENIA

Nr produktu	Opis
PID-00141	Panel 19-calowy 24xRJ45 DG+, 568A/B, UTP, PowerCat 6, 1U, grafitowy
PID-00142	Panel 19-calowy 48xRJ45 DG+, 568A/B, UTP, PowerCat 6, 2U, grafitowy

MOLEX PREMISE NETWORKS

Molex Premise Networks Corporate Headquarters

Tel. +1 603 324 0200
www.molexpn.com

Western Europe Headquarters

Tel +44 (0) 1489 572111
www.molexpn.co.uk

Eastern Europe Headquarters Polska

Tel: +48 22 333 81 50
www.molexpn.com.pl

Asia Headquarters

Tel. + 852 2637 3111
www.molexpn.com.hk

South Pacific Headquarters

Tel. + 61 3 9971 7111
www.molexpn.com.au

Molex Incorporated

Tel. +1 630 969 4550
www.molex.com

Panel 19-calowy 24xRJ45 DG+, 568A/B, UTP, PowerCat 6, 1U, grafitowy

Panel 19-calowy 48xRJ45 DG+, 568A/B, UTP, PowerCat 6, 2U, grafitowy

Parametry transmisyjne

Insertion Loss _[1-250MHz]	≤ 0.02·√f dB
NEXT _[1-250MHz]	≥ 54-20·log(f/100) dB
FEXT _[1-250MHz]	≥ 43.1-20·log(f/100) dB
RL _[1=f<50MHz]	≥ 30 dB
RL _[50=f=250MHz]	≥ 24-20·log(f/100) dB
LCL _[1-250MHz]	≥ 28-20·log(f/100) dB

Parametry elektryczne

Rezystancja:	≤ 20 mΩ
Tolerancja rezystancji:	≤ 2.5 mΩ
Rezystancja izolacji:	≥ 100 MΩ

Oznaczniki portów Data Gate

CSP-00021-**	„zaślepka”
CSP-00022-**	„komputer”
CSP-00023-**	„telefon” (komplet 60 szt.)

Opcje koloru oznaczników portów

- 01-migdałowy · 02-biały · 04-czarny
- 05-kość słoniowa · 08-szary · BL-niebieski
- GR-zielony · PP-purpurowy · RD-czerwony
- RG-pomarańczowy · YL-żółty

Zaślepka blokująca wpięcie wtyku

CSP-00033-**	„telefon” (komplet 20 szt.)
--------------	--------------------------------

Opcje kolorów dla zaślepki blokującej

- BL - niebieski · GR - zielony · RD - czerwony
- YL - żółty

MOLEX PREMISE NETWORKS

Molex Premise Networks Corporate Headquarters

Tel. +1 603 324 0200
www.molexpn.com

Western Europe Headquarters

Tel +44 (0) 1489 572111
www.molexpn.co.uk

Eastern Europe Headquarters Polska

Tel: +48 22 333 81 50
www.molexpn.com.pl

Asia Headquarters

Tel. + 852 2637 3111
www.molexpn.com.hk

South Pacific Headquarters

Tel. + 61 3 9971 7111
www.molexpn.com.au

Molex Incorporated

Tel. +1 630 969 4550
www.molex.com