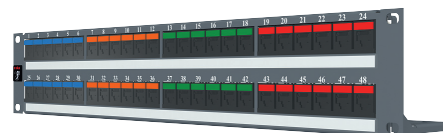


Panel 19-calowy 24xRJ45, DG+, 568A/B, UTP, PowerCat 5e, 1U, grafitowy



Panel 19-calowy 24xRJ45, DG+, 568A/B, UTP, PowerCat 5e, 2U, grafitowy



Akceptuje przewodniki: drut, 22-24 AWG
Wymiary:

Waga z opakowaniem:

24 porty z półkami:

wysokość: 44 mm
szerokość: 483 mm
głębokość: 98 mm
waga: 650 g

48 portów z półkami:

wysokość: 88 mm
szerokość: 483 mm
głębokość: 98 mm
waga: 1,3 kg

Parametry transmisyjne

Insertion Loss_[1-100MHz] ≤ 0.04·√f dB
NEXT_[1-100MHz] ≥ 43-20·log(f/100) dB
FEXT_[1-100MHz] ≥ 35.1-20·log(f/100) dB
RL_[1-31,5MHz] ≥ 30 dB
RL_[31,5-100 MHz] ≥ 20-20·log(f/100) dB

Podsumowanie cech użytkowych

Panele krosowe PowerCat 5e to zasadnicze produkty używane w aplikacjach do łączności i kanałów Gigabit Ethernet. Złącze IDC zawiera styki w kształcie litery V, które po zaterminowaniu uginają się, zapobiegając zmęczeniu metalu. Każdy port jest wyposażony w opatentowaną sprężynującą przesłonę i może być oznaczony kolorami w celu dopasowania do gniazd. W przypadku tego panelu można stosować przednie i tylne etykiety. Do budowy panelu krosowego PowerCat 5e użyto stali walcowanej, co zapewnia mu dużą wytrzymałość.

- Dostępne z gęstością 1U – 24 porty i 2U – 48 portów
- Każdy port wyposażony w opatentowaną sprężynującą przesłonę, która:
 - zapobiega niedokładnym połączeniom
 - chroni przed kurzem i zanieczyszczeniami
- Opatentowane styki IDC w kształcie litery V, które po zaterminowaniu uginają się, co zapobiega zmęczeniu metalu
- Zaciski o zaokrąglonym kształcie przyspieszają terminowanie i wzmacniają utrzymanie kabla
- Podwójny system oznaczania kolorami, umożliwiający konfigurację przewodów 568 A/B
- Etykiety portów (przednie i tylne) oraz etykiety identyfikacyjne panelu krosowego
- Konfiguracja gniazd 4 x 6
- Niezależnie wymieniane porty panelu krosowego
- Wbudowana półka do porządkowania przebiegów kablowych zapewnia odpowiedni promień zgięcia
- Dostępne w zestawach sprzętowych ANSI i metrycznych

- Możliwość terminowania za pomocą standardowych narzędzi uderzeniowych
- Kompatybilność z RJ-11 i RJ-12
- Stałe oznaczenie kategorii z przodu każdego gniazda oraz opcjonalne ikony identyfikujące porty

Standardy branżowe

ANSI/TIA-568-C.2 kategoria 5e,
ISO 11801:2002 Klasa D, ISO 60603-7,
EN 50173:2007 Klasa D, FCC Subpart F68.5

Informacje techniczne

Parametry elektryczne

Rezystancja: 20 mΩ
Tolerancja rezystancji: 2.5 mΩ
Rezystancja izolacji: > 100 MΩ

Parametry mechaniczne

PANEL KROSWY

Materiał: blacha stalowa,
walcowana
0,060" (1,52 mm)

Pokrycie: Szarografitowy lakier
proszkowy

ZŁĄCZE GNIAZDA

Plastikowa obudowa: Poliwęglan, zgodny
z UL94V-0

Trwałość: Minimum 750 cykli

Materiał styków: Stop miedzi

Powłoka styków: 1,27 μm złota
na 2,54 μm niklu

Siła docisku: minimum 100 g

Siła rozłączania: > 6,80 kg

ZŁĄCZE IDC

Plastikowa obudowa: Poliwęglan, zgodny
z UL94V-0

Trwałość: Terminowanie
co najmniej 200 razy

Materiał styków: Stop miedzi

Powłoka styków IDC: Matowa powłoka
cynowa

Siła docisku: minimum 100 g

INFORMACJE DOTYCZĄCE ZAMÓWIENIA

Nr produktu	Opis
PID-00174	Panel 19-calowy 24xRJ45, DG+,568A/B, UTP, PowerCat 5e, 1U, grafitowy
PID-00175	Panel 19-calowy 48xRJ45, DG+,568A/B, UTP, PowerCat 5e, 2U, grafitowy

MOLEX PREMISE NETWORKS

Molex Premise Networks Corporate Headquarters

Tel. +1 603 324 0200
www.molexpn.com

Western Europe Headquarters

Tel +44 (0) 1489 572111
www.molexpn.co.uk

Eastern Europe Headquarters Polska

Tel: +48 22 333 81 50
www.molexpn.com.pl

Asia Headquarters

Tel. + 852 2637 3111
www.molexpn.com.hk

South Pacific Headquarters

Tel. + 61 3 9971 7111
www.molexpn.com.au

Molex Incorporated

Tel. +1 630 969 4550
www.molex.com