

Moduł Data Gate+ 1xRJ45 (WE8W), UTP, 568A/B, PowerCat 6, czarny

Podsumowanie cech użytkowych

Wyposażony w gniazdo RJ45 moduł połączeniowy PowerCat 6 służy do realizacji zarówno punktów abonenckich jak i pól krosowych, dzięki zastosowaniu adapterów Data Gate/Euromod(MUS-00057-0x, MUS-00058-0x) można je montować w dowolnych elementach (panele krosowe, puszkę naścienne) przystosowanych do montażu modułów Euromod (25x50 mm). Doskonałe parametry transmisyjne spełniające wymagania kategorii 6. Możliwość przyłączenia kabli w sekwencjach 568B oraz 568A, unikalna przesłona chroniąca przed kurzem oraz zalety złącza szczelnego KATT czynią produkt szczególnie uniwersalny. Dostępny w dwóch kolorach: białym i czarnym.

Standardy branżowe

TIA/EIA-568-B.2-1, ANSI/TIA-568-C.2 kategoria 6, FCC Subpart F 68.5, ISO 60603-7, ISO 11801:2002 Klasa E, EN50173:2007 Klasa E, FCC 68

Parametry elektryczne

Rezystancja: < 20 mΩ
Tolerancja rezystancji: < 2.5 mΩ
Rezystancja izolacji: > 100 MΩ

Parametry transmisyjne

Insertion Loss_[1-250MHz] ≤ 0.02√f dB
NEXT_[1-250MHz] ≥ 54-20log(f/100) dB
FEXT_[1-250MHz] ≥ 43.1-20log(f/100) dB
RL_[1≤f<50MHz] ≥ 30 dB
RL_[1≤f<250MHz] ≥ 24-20·log(f/100) dB
LCL_[1-250MHz] ≥ 28-20·log(f/100) dB

Informacje techniczne

Parametry mechaniczne

Szerokość [mm]: 18
Wysokość [mm]: 20
Głębokość [mm]: 24
Materiał: Termoplastyczne tworzywo ABS
Kolor: Biały
Czarny

GNIAZDO:

Trwałość: > 750 cykli
Materiał styków: Stop miedzi
Powłoka styków: 1,27 μm złota na 2,50 μm niklu
Siła docisku styków: >100 g
Siła rozłączania: > 6,8 kg
Materiał obudowy: Termoplastyczne tworzywo UL94VO

ZŁĄCZE:

Trwałość: > 200 cykli
Materiał styków: Stop miedzi
Powłoka styków: Matowa powłoka cynowa
Przyjmuje przewody: 26-22 AWG (druć/linka)

Oznaczniki portów Data Gate

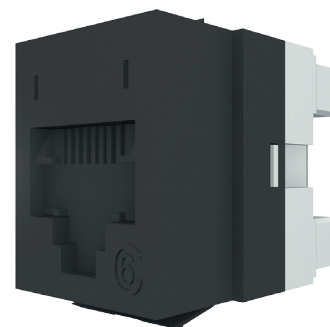
CSP-00021-** „zaślepka”
CSP-00022-** „komputer”
CSP-00023-** „telefon”
(komplet 60 szt.)

Opcje koloru oznaczników portów

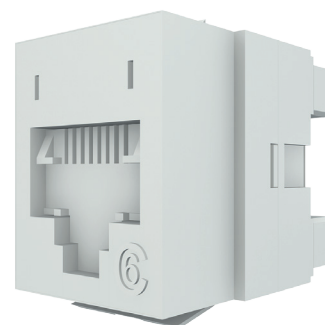
01-migdałowy · 02-biały · 04-czarny · 05-kość słoniowa · 08-szary · BL-niebieski · GR-zielony · PP-purpurowy · RD-czerwony · RG-pomarańczowy · YL-żółty

Moduł DataGate+

1xRJ45 (WE8W), UTP, 568A/B, PowerCat 6



Moduł Data Gate+ 1xRJ45 (WE8W), UTP, 568A/B, PowerCat 6, biały



INFORMACJE DOTYCZĄCE ZAMÓWIENIA

Nr produktu	Opis
KSJ-00018-02	Moduł Data Gate+ 1xRJ45 (WE8W), UTP, 568A/B, PowerCat 6, biały
KSJ-00018-04	Moduł Data Gate+ 1xRJ45 (WE8W), UTP, 568A/B, PowerCat 6, czarny

MOLEX PREMISE NETWORKS

Molex Premise Networks Corporate Headquarters

Tel. +1 603 324 0200
www.molexpn.com

Western Europe Headquarters

Tel +44 (0) 1489 572111
www.molexpn.co.uk

Eastern Europe Headquarters Polska

Tel: +48 22 333 81 50
www.molexpn.com.pl

Asia Headquarters

Tel. + 852 2637 3111
www.molexpn.com.hk

South Pacific Headquarters

Tel. + 61 3 9971 7111
www.molexpn.com.au

Molex Incorporated

Tel. +1 630 969 4550
www.molex.com